

Weinzentrale

EBERLE

2020 - Chateau de Tiregand - 0,375 Liter - Château de Tiregand

Art.-Nr: 60539



Beschreibung:

Aus dem Glaskamin strömen feinste Aromen von schwarzen Kirschen, Schlehen und rotbeerigen Früchten. Im Gaumen gut strukturiert, mit Kraft und Finesse. Temperamentvolle Cuvée mit Stoff und Herz. Ein urfranzösischer Rotwein, in dessen Seele Tradition und Geschichte ruht.

Hersteller:

Die Besitzer dieses romantischen Weinguts ist die Familie de Saint-Exupéry. Sie sind die direkten Verwandten des Schriftstellers Antoine de Saint-Exupéry. Das berühmte Kinderbuch (Der kleine Prinz) stammt aus seiner Feder. Ein phantastischer Rotwein der zu den besten in ganz Südwestfrankreich gehört.

Anbau:

Das kleine Anbaugebiet Pécharmant liegt mit seinen 400 Hektar am Rand der Stadt und innerhalb des AC-Bereichs Bergerac. Die Weingärten liegen am rechten Ufer der Dordogne.

Rebsorte Malbec, Merlot, Cabernet Franc, Cabernet Sauvignon	Region Bergerac	Alkoholgehalt 15 % Vol.	Trinktemperatur 16-18 °C
Weingeschmack Trocken	Qualitätsstufe Appellation Pécharmant Contrôlée	Restsüße 1,8	Ausbau Edelstahl & Holz
Weinstilistiken klassisch & traditionell	Bodenart Eisen- und manganhaltige Böden, Kalkstein, Kiessandböden	Trinkfenster 2023-2027	Flaschengröße 0,375 Liter
Verschlussart Naturkork	Bewirtschaftung Nachhaltige Landwirtschaft	Zusatzstoffe Enthält Sulfite	Karaffieren JA

Charakter

Frucht



Körper/Intensität



Mineralität



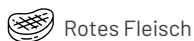
Säure



Tannin



Passt zu



Rotes Fleisch



Zigarren



Haute Cuisine



Lamm



Grillgemüse



Grillen



Wildgerichte