

Weinzentrale

EBERLE

2021 - The Legends Rotwein-Cuvée 1,5 Liter - Scheiblhofer

Art.-Nr: 05926



Beschreibung:

Tiefes Rubinrot mit reifen Rändern. Fruchtiger Antritt von Cassis. Integrales Holz, röstiges Eichenflair. Karamell, Bourbon-Vanille. Gelungenes Frucht-Gerbstoffspiel. Komplexe und vielschichtige Struktur. Herrliches Finish mit einem mächtigen weichen Körper. Enorme Länge!

Hersteller:

Das Weingut gehört mit 85 ha Rebfläche in den besten Lagen Andaus zu den größeren Weingütern im Burgenland. Ausgezeichnet als Weingut des Jahres 2015.

Anbau:

Am Neusiedlersee. Südöstlich von Wien, am Ostufer des größten Steppensees Europas gelegen. Sehr günstiges Mikroklima in der pannonischen Tiefebene. Handlese und Selektion.

Rebsorte Merlot, Cabernet Sauvignon	Region Burgenland	Alkoholgehalt 14 % Vol.	Trinktemperatur 16 °C
Weingeschmack Trocken	Qualitätsstufe Qualitätswein	Restsüße 2,3	Ausbau Barrique
Weinstilistiken klassisch & traditionell	Bodenart Löß, Schwarzerde, Schotter und Sand	Trinkfenster 2023-2033	Flaschengröße 1,5 Liter
Verschlussart Naturkork	Bewirtschaftung Nachhaltige Landwirtschaft	Zusatzstoffe Enthält Sulfite	Karaffieren JA

Charakter

Frucht
●●●○○

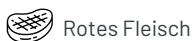
Körper/Intensität
●●●●○

Mineralität
●●●○○

Säure
●●●○○

Tannin
●●●○○

Passt zu



Rotes Fleisch



Haute Cuisine



Lamm



Grillgemüse



Grillen



Wildgerichte